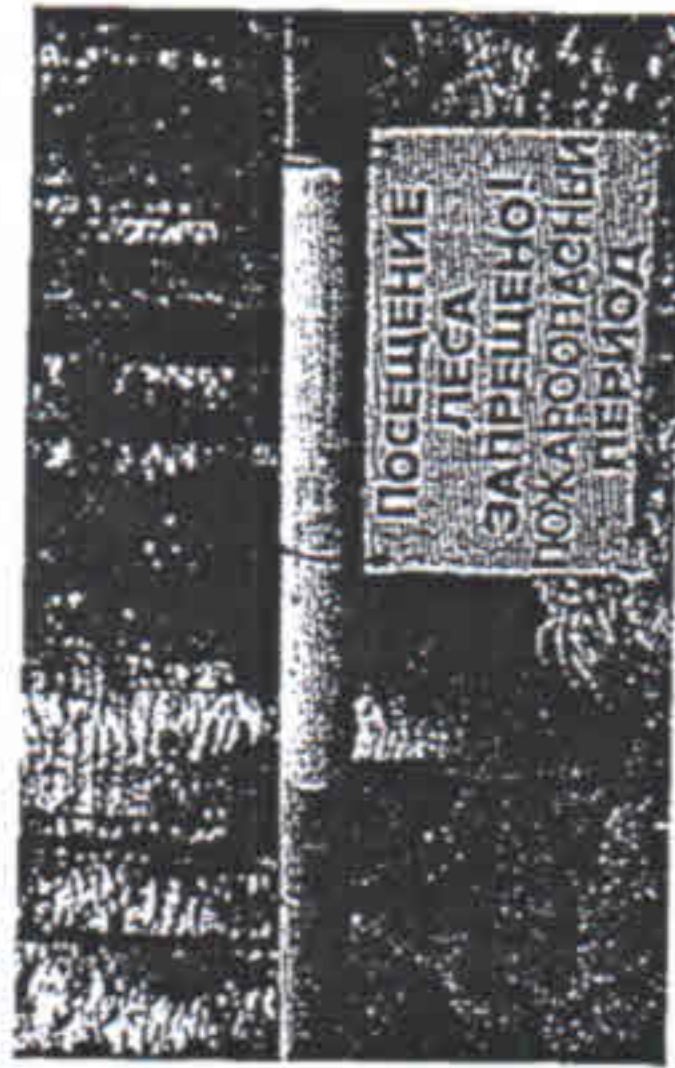


принимать при обнаружении лесного пожара меры по его тушению своими силами до прибытия сил пожаротушения;

оказывать содействие органам государственной власти и органам местного самоуправления при тушении лесных пожаров.

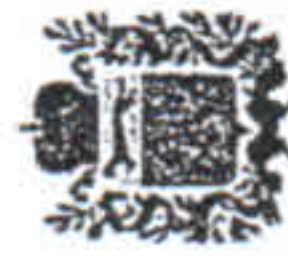


В случае повышения пожарной опасности решением органов государственной власти или органов местного самоуправления на соответствующих территориях может устанавливаться особый противопожарный режим.

На период действия особого противопожарного режима устанавливаются дополнительные требования пожарной безопасности, в том числе предусматривающие:

запрет на проведение огневых и других пожароопасных работ предприятиями и населением, включая топку печей, кухонных очагов и котельных установок, работающих на твердом топливе;

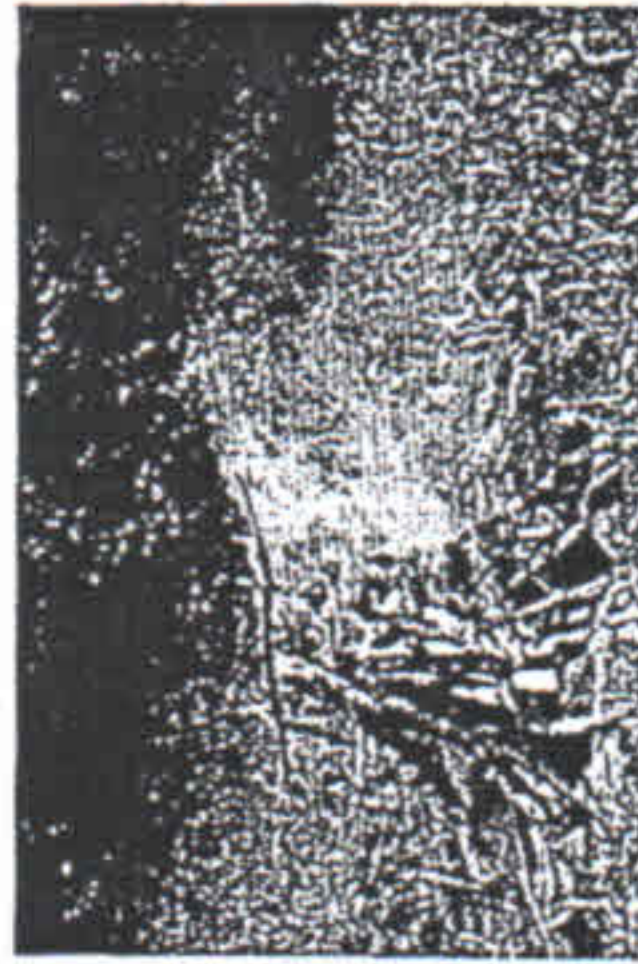
запрет на сжигание мусора и других горючих материалов, разведение костров на территории населенных пунктов, садовод-



Департамент пожарной безопасности и
гражданской защиты
Оренбургской области

Учебно-методический центр по ГОЧС
Оренбургской области

ПАМЯТКА



Правила пожарной безопасности во
время отдыха на природе